



ÖFFNUNGSZEITEN-KALENDER 2023/2024

Calendar showing opening hours for April, May, June, July, August, September, October, November, December, January 2024, and Park opening/closing times.

Entdecke deine nächste Story. Vom außergewöhnlichen Gesamterlebnis bis zum perfekten Abenteuer... Includes QR code and smartphone images.

SERVICE UND INFORMATIONEN ATTRAKTIONEN

Attraktionen für Kinder table with height requirements and availability icons.

Für die ganze Familie table with height requirements and availability icons.

Action-Attraktionen table with height requirements and availability icons.

INFORMATIONEN ZU DEN ATTRAKTIONEN
ZEICHENERKLÄRUNG
■ Mitfahrt nicht gestattet
■ Mitfahrt nur in Begleitung eines Erwachsenen erlaubt
■ Mitfahrt ohne Begleitung eines Erwachsenen erlaubt
Ⓜ Hier können Sie nass werden
Ⓜ Hier können sich kleine Kinder ängstigen.
Ⓜ Nummer im Parkplan

BESONDERE HINWEISE
Bitte nutzen Sie das Metermaß am Eingang der Attraktion, um die für die Mitfahrt erforderliche Körpergröße zu ermitteln. Darüber hinaus gelten an einigen Attraktionen zusätzliche Altersbeschränkungen, die Sie ebenfalls in der entsprechenden Tabelle finden können. Bitte beachten Sie zu Ihrer eigenen Sicherheit die vom Hersteller und TÜV vorgeschriebenen Alters-, Größen- und Sicherheitsvorschriften sowie die individuellen Sicherheitstafeln jeder Attraktion. Bitte beachten Sie zudem die Nutzungsbestimmungen für Personen mit Einschränkungen. Entsprechende Info-Broschüren erhalten Sie im Gästeservice.
Die Sitzplätze in unseren Attraktionen und Shows werden vorgegeben. Bitte folgen Sie den Anweisungen unserer Mitarbeiter. Eine freie Platzwahl ist leider nicht möglich.

Gästeservice
Quick Pass und Quick Pass PLUS

Für Informationen, Fragen oder Anregungen stehen wir Ihnen gerne jederzeit im Gästeservice am Kaiserplatz in der Themenwelt Berlin zur Verfügung. Hier finden Sie auch das Fundbüro.

Wartezeiteninformation / Öffnungszeiten
Die aktuellen Wartezeiten an den Attraktionen finden Sie auf den zahlreichen Infoblindschirmen im Park. Dort und an allen Attraktionseingängen informieren wir Sie auch über die jeweiligen Öffnungszeiten der Wartebeine. Die Showzeiten können Sie zudem auch ganz praktisch über die kostenlose Phantasialand-App abrufen.

Hinweise für Menschen mit Einschränkungen
Gäste mit Einschränkungen bitten wir, die jeweiligen Nutzungsbedingungen unserer Attraktionen zu beachten. Entsprechende Broschüren und weitere Informationen erhalten Sie im Gästeservice. Alle Details finden Sie auch unter www.phantasialand.de/nutzungshinweise

Schließfächer
Ob Rucksack oder Motorradhelm: In unseren geräumigen Schließfächern in den Themenwelten Berlin (Pferdekarussell) und Mexico (Ausgang Colorado Adventure) sind Ihre Habseligkeiten sicher aufgehoben. Gegen eine Gebühr von 5,00€ erhalten Sie ein praktisches kodiertes Armband und haben damit während Ihres Parkbesuchs den ganzen Tag lang Zugang zu Ihrem Schließfach.

Bolli Bollerwagen
Um Ihren Aufenthalt noch angenehmer zu gestalten, können Sie im Family-Service gegen eine geringe Tagesgebühr einen Bollerwagen ausleihen. Wir bitten Sie um die Vorlage eines Personalausweises/Führerscheins sowie um eine Pfandgebühr. Der Transport von Personen ist aus Sicherheitsgründen nicht gestattet. Sichern Sie sich am besten frühzeitig Ihren Bollerwagen, die Anzahl ist begrenzt!

Baby-Switch
Mit dem Baby-Switch können Sie als Eltern getrennt auch die Attraktionen nutzen, für die Ihre Kinder noch zu klein sind – ohne ein zweites Mal anzustehen! Melden Sie sich einfach bei dem ersten verfügbaren Mitarbeiter der jeweiligen Attraktion. Dort wird dann für die draußen wartende Person ein gesondertes Baby-Switch Ticket ausgegeben, welches im Anschluss für einen schnelleren Zugang genutzt werden kann (der Zugang wird auf dem jeweiligen Ticket ausgewiesen). Der Baby-Switch wird an folgenden Attraktionen angeboten:

- F.L.Y.
• Maus au Chocolat
• Taron
• Mystery Castle
• River Quest
• Colorado Adventure
- Talocan
• Chiapas – DIE Wasserbahn
• Black Mamba
• Winja's Fear
• Winja's Force
• Colorado Adventure

FÜR FAMILIEN
Family-Service
Im Family-Service am Pferdekarussell in Berlin stehen wir Ihnen jederzeit gerne mit Rat und Tat zur Seite und haben viele hilfreiche Angebote und Services extra für Familien bereitgestellt. Dort finden Sie auch eine separate Still-Ecke mit Wickelkommode und Wasserkocher. Hier können Sie gerne Ihre Baby-Gläschen erwärmen.

Größenmessung für Kinder
Für unsere Attraktionen gelten unterschiedliche Größenzulassungen. In unserem Gästeservice ermitteln wir die Körpergröße Ihres Kindes und vermerken diese auf einem Armband. Zeigen Sie dieses einfach an den Attraktionen vor, um schnell zu wissen, ob Ihr Kind mitfahren kann.



CELEBR:EAT EINZIGARTIGE GENUSSWELTEN



RESTAURANT UHRWERK

Werden Sie zum Genuss-Explorer von Rookburgh! Entdecken Sie Poké Bowls voll kulinarischem Erfindergeist. Prächtige Rook-Burger voll weltumfassenden Aromen. Delikate Höhenflüge mit traditionsreicher Pilot's Pasta. Oder köstliches Handwerk in herrlichen Pommes-Schaukeln. Im Restaurant Uhrwerk wird Genuss handgemacht – mit hauseigenen Rezepturen, selbstgemachten Saucen und jeder Menge Herz. So schmeckt nur Rookburgh!



PATISSERIE TÖRTCHEN & CO.

Machen Sie sich bereit für maßgeschneiderten Patisserie-Genuss: Törtchen so elegant wie Haute Couture. Verführerische Eclairs. Cremeküsse in zartem Schokoladenkleid. Jedes köstliche Kunstwerk wird vor Ort handgemacht – und ist die perfekte süße Sünde an Ihrem Erlebnistag. Oder als „Sweet Memories“ für zu Hause: Die herrlichen Kreationen unserer Patisserie Törtchen & Co. gibt es auch zum Mitnehmen!



RESTAURANTE COCORICO

Lehnen Sie sich entspannt zurück und lassen Sie sich im Restaurant Cocorico mit hausgemachten mexikanischen Köstlichkeiten verwöhnen. Stellen Sie sich eine verführerische Tapas-Platte zusammen oder kosten Sie eine Bowl mit feinem Serrano. Probieren Sie delikate Tacos, frische Paella oder himmlische Desserts – dazu ein sonniger Wein oder Cocktail mit Blick auf die Wasserfälle von Chiapas ... das ist Urlaub für den Gaumen!



RESTAURANT RUTMOR'S TAVERNE

Die Gastlichkeit Klugheims ist legendär und auch in Rutmor's Taverne ist die Küche so herzlich wie ehrlich – und einfach lecker! Klassische Gerichte nach alter Kochkunst landen in Rutmor's Taverne frisch auf Ihrem Teller: Schlutzkrapfen und Eierknöpfli. Riesige Kalbsschnitzel in gusseisernen Pfannen. Kaiserschmarrn mit Kompott zum Niederknien... Echte Hausmannskost mit besten Zutaten – und typischer Phantasialand-Raffinesse!

TISCHRESERVIERUNG FÜR HOTEL-RESTAURANTS

Kronen Sie Ihren Phantasialand-Tag doch mit einer Tasting-Tour durch Asien oder einem afrikanischen Barbecue in den Restaurants unserer Hotels Ling Bao und Matamba! Die dafür notwendige Tisch-Reservierung übernehmen wir gern für Sie im Gästeservice auf dem Kaiserplatz – damit Sie noch heute auf köstliche Genussreise zwischen Asien und Afrika gehen können!

*Dinner im Hotel-Restaurant nur mit vorheriger Reservierung. Die Restaurants befinden sich außerhalb vom Phantasialand. Ein Besuch der Hotel-Restaurants ist auch ohne Hotel-Übernachtung oder Parkbesuch möglich.



PHANTASIALAND HOTELS 3 HOTELS – 3 ERLEBNISSE

In unseren drei Themenhotels wird Ihr Kurzurlaub zum unvergesslichen Erlebnis! Ob mit unvergleichlicher Entdeckerlust im Herzen von Rookburgh. Harmonischer Geborgenheit im zauberhaften Asien. Oder purer Lebensfreude im Rhythmus Afrikas. Jedes Hotel besitzt seinen privaten Zugang ins Phantasialand – eine Verschmelzung von Erlebnis-hotel und Themenwelt, die es so nur bei uns gibt!



HOTEL CHARLES LINDBERGH

ROOKBURGH-ERLEBNIS BEI TAG & NACHT

Werden Sie in echten Luftfahrerkabinen selbst zum Aeronauten: Mitten in der Themenwelt Rookburgh verschmilzt das Hotel Charles Lindbergh mit dem Puls dieser kraftvollen Welt – wenn der Flying Launch Coaster F.L.Y. direkt an Ihnen vorbei durchs Hotel zischt. So etwas gibt's sonst nirgends auf der Welt!

IHR EXKLUSIVES ERLEBNISPAKET
Mehr als nur eine Übernachtung – sondern ein wahrlich exklusives Erlebnispaket: Mit köstlichem 3-Gang-Dinner und Frühstück im Restaurant Uhrwerk. Eintritt ins Phantasialand mit direktem Hotelzugang. Exklusiver Zutritt zur Bar 1919. Und einmal täglich schnelleren Zugang zum Flying Launch Coaster F.L.Y.!

SO SCHMECKT DAS ABENTEUER

Entdecken Sie die kulinarische Seele Rookburghs im Restaurant Uhrwerk: Ob aromatische Pilot's Pasta, erstaunliche Rook-Burger oder herrliche Poké Bowls – hauseigene Rezepturen und Genuss voller Handwerk und Herz erwarten Sie! Und wenn die Maschinen Rookburghs zur Ruhe kommen, heißt es tief im Unterdeck: Willkommen in der Bar 1919 – zu grandiosen Cocktail-Bowls und Craft Beer in ungeahnter Vielfalt.



HOTEL LING BAO

URLAUB IN FERNOST

Nach der Lehre des Feng Shui haben wir das Hotel Ling Bao für Sie erschaffen: Wo Sie Körper und Geist im Wellness-Refugium verwöhnen. Im Restaurant Bamboo von Asiens kulinarischer Vielfalt kosten. Oder in stilvollen Zen-Zimmern von phantastischen Erlebnissen im Phantasialand träumen – welches Sie über Ihren direkten Hotelzugang erreichen.

EXKLUSIVE SUITEN-ERLEBNISSE

Unsere Erlebnis-Suiten empfangen Sie nicht nur mit fernöstlichen Welten voller edler Gemütlichkeit und erstklassiger Ausstattung – sondern zusätzlich mit Ihrem exklusiven Erlebnis-Bouquet: VIP-Service, Ihr persönlicher Concierge und eine Kollektion außergewöhnlicher Erlebnisse, die nur Ihnen vorbehalten ist!



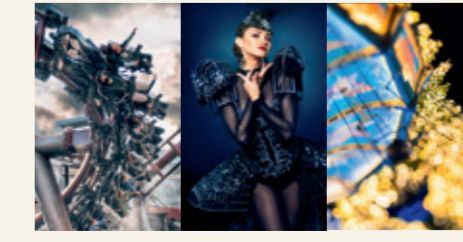
HOTEL MATAMBA

HEIMAT FÜR ABENTEUERER

Erleben Sie Afrika im Hotel Matamba auf wunderbar vielseitigen Pfaden: Während die Kids über die Hängebrücke kraxeln, probieren Sie exotische Spezialitäten aus allen Winkeln des Kontinents. Oder entdecken unseren prachtvoll bewachsenen Hotelgarten mit direktem Zugang ins Phantasialand – wo die nächsten Abenteuer schon auf Sie warten!

THE FLAVOURS OF AFRICA

Im Restaurant Zambesi feiern Sie ein afrikanisches Barbecue mit Live-Grill, würzigen Eintöpfen und honigsüßen Desserts. Oder Sie zelebrieren in der reetgedeckten Lodge des Restaurant Bantu ein exquisites südafrikanisches Dinner à la Carte. Und in der Jafari Bar lassen Sie bei kühlen Drinks die Momente des Tages Revue passieren!



SCHENKEN SIE EINE PHANTASTISCHE ZEIT PHANTASIALAND GUTSCHEINE

Hier erhältlich in der EXKLUSIVEN GESCHENKVERPACKUNG. Oder online als PRINT@HOME auf [WWW.PHANTASIALAND-GUTSCHEINE.DE](http://www.phantasialand.de/gutscheine)

INFORMATION UND BUCHUNG

Im Phantasialand: Gästeservice am Kaiserplatz • www.phantasialand.de/hotels • Hotline: +49(0)2232/36600

Phantasialand



- BERLIN**
- ATTRAKTIONEN**
- 100 F.L.Y. Weltweit erster Flying Launch Coaster
 - 101 Maus au Chocolat Familien-Mäusejagd in 3D – einmalig in Europa
 - 102 Das verrückte Hotel Tartüff Das große Family-Fun-House in 27 Räumen & 3 Etagen
 - 103 Wellenflug Kettenkarussell über meterhoch tanzenden Fontänen
 - 104 Pferdekarsussell Europas größtes doppelstöckiges Pferdekarsussell
 - 105 Bolles Flugschule Flugkursell zum Selbststeuern für kleine Piloten
 - 106 Bolles Riesenrad Charmantes Kinder-Riesenrad mit Blick auf Berlin
- SHOWS**
- 107 Wintergarten „Nobis – Der lange Weg vom Ihr zum Wir“
 - 108 Schauspielhaus | 4D-Kino „Pirates“ mit Comedy-Legende Leslie Nielsen
- RESTAURANTS UND SNACKS**
- 109 Restaurant Uhrwerk Edle Burger, Pommes-Schauflin, Poké Bowls & Pasta
 - 110 Unter den Linden Restaurant mit Pasta-Variationen, Schnitzel & mehr
 - 112 Törtchen & Co. Süße Kunstwerke aus der hauseigenen Patisserie
 - 113 Waffelbäckerei Frische Waffeln und süße Leckereien
 - 114 Zum Kohleschipper Rookburghs raffinierte Sandwich-Manufaktur
 - 115 Lilli's Café Barista-Kaffee und Brötchen-Konfekt
 - 116 Lilli's Oldtimer Barista-Kaffeespezialitäten to go
 - 117 Eis-Café Annie Himmelreich Eis-Spezialitäten nach echt italienischem Rezept
 - 118 Food Truck: Bratwurst Berliner Bratwurst-Spezialitäten
 - 119 Food Truck: Crêpes Frische Crêpes-Spezialitäten
 - 120 Eisenbahnwaggon Berliner Currywurst und Getränke
- SHOPPS**
- 121 Haus der 6 Drachen Großer Phantasialand-Shop
 - 122 Emilie's Schokoladen- & Candy-Werkstatt Hausgemachte süße Köstlichkeiten
- PHANTASIALAND HOTELS**
- 123 Hotel Charles Lindbergh Sleep like an Aeronaut
 - 124 Restaurant Uhrwerk Exklusiv für Gäste des Hotel Charles Lindbergh zum Frühstück und Dinner
 - 125 Bar 1919 Bar, Pub, Destille. Exklusiv für Gäste des Hotel Charles Lindbergh
- EVENTLOCATIONS**
- 126 Quantum Hochmoderne Location für bis zu 1.200 Personen
 - 127 STOCK's Loftcharakter und Industrial Chic auf 1.200 m²
- MEXICO**
- ATTRAKTIONEN**
- 200 Colorado Adventure Vielfach ausgezeichnete Familien-Minenschlittenbahn
 - 201 Talocan 13-fach preisgekrönter Top-Spin – einmalig in Europa
 - 202 Tikal Großer Familienspaß auf den Freifall-Türmen
 - 203 Chiapas – DIE Wasserbahn Wildwasserbahn mit der steilsten Abfahrt der Welt
- SHOWS**
- 204 Arena de Fiesta „Rock on Ice – Power, Pirouetten, Personality“
 - 205 Silverado Theatre „BATTLE of the BEST – Action, Stunts & coole Moves“

- MEXICO**
- RESTAURANTS UND SNACKS**
- 207 La Cantina Tacana Frische Burritos, Wraps und hausgemachte Tortillita Chips
 - 208 Restaurante Cocorico Köstliche Tapas, frische Paella, Spare Ribs & mehr
 - 209 La Dulce Frozen Yogurt, Fruchtbecher, Schoko-Fruchtspieße
 - 210 Las Rocas Eis-Shop Eis-Spezialitäten und Eis-Sandwiches
 - 211 Churros Mexico Frische Churros mit Zimt & Zucker oder Schokolade
 - 212 Focaccia Mexico Herzhaft belegte Focaccia und Getränke
 - 213 Slush Mexico Slush-Eis in verschiedenen Geschmacksrichtungen
 - 214 Hot Dogs Mexico Hot Dogs und Nacho-Chips
- DEEP IN AFRICA**
- ATTRAKTIONEN**
- 300 Black Mamba 17x prämierte Hängeachterbahn mitten im Dschungel
 - 301 Deep in Africa – Adventure Trail Interaktiver Abenteuer-Pfad – Spaß für die ganze Familie
 - 302 Kroka's Lodge Meet & Greet mit dem Drachen Kroka
- SHOWS**
- 303 Miji African Dancers Afrikanische Live-Music-Show
- RESTAURANTS UND SNACKS**
- 304 Baobab Snack Jambalaya Reispfanne, Erdnuss Chicken, Ghanaisches Red Red und Falafel
 - 305 Karumbu Bar Dschungel-Bar mit echt afrikanischem Bier
- SHOPPS**
- 306 Kilamba Shop Afrikanische Souvenirs
- PHANTASIALAND HOTELS**
- 307 Hotel Matamba Afrikanisches Erlebnishotel
 - 308 Restaurant Zambesi Afrikanisches Barbecue Restaurant
 - 309 Restaurant Bantu Afrikanische Köstlichkeiten à la Carte
 - 310 Jafari Bar Afrikanische Bar in der Hotel-Lobby mit Gartenterrasse
- MYSTERY**
- ATTRAKTIONEN**
- 400 Taron Weltweit intensivster Multi-Launch-Coaster
 - 401 Raik Rasanteste Family-Boomerang-Achterbahn der Welt
 - 402 Mystery Castle Weltweit einmaliger Freifall-Turm – 16x prämiert
 - 403 River Quest Höchstes Wildwasser-Rafting der Welt
- RESTAURANTS UND SNACKS**
- 404 Rutmor's Taverne Uniges Restaurant mit zünftiger Speis und Trank
 - 405 Kornmüller's Crêpes Frische Crêpes mit süßen oder herzhaften Füllungen
 - 406 Heisser Baldur Flammkuchen in köstlichen Variationen
 - 408 Humpenbude Köhles Bier – frisch vom Fass!

- CHINA TOWN**
- ATTRAKTIONEN**
- 500 Feng Ju Palace Verdrehte Sinne im fernöstlichen Palast
 - 501 Geister Riksha Längste unterirdische Geisterbahn Europas
- RESTAURANTS UND SNACKS**
- 504 Mandschu Restaurant mit fernöstlicher Kulinarik
 - 505 China Snack Asia Nudeln und Frühlingssrollen
 - 506 Süßwaren China Town Crêpes, Schokofrüchte, Mandeln
 - 507 Slush China Town Slush-Eis in verschiedenen Geschmacksrichtungen
 - 508 Softeis China Town Eiskreationen mit Toppings und frischen Früchten
 - 509 Asia Food Market Street-Food-Genüsse aus Asien – frisch zubereitet!
- SHOPPS**
- 510 China Pagode Souvenirs aus dem Reich der Mitte
- PHANTASIALAND HOTELS**
- 511 Hotel Ling Bao Fernöstliches Erlebnishotel
 - 512 Restaurant Bamboo Asiatisches Food Market Restaurant
 - 513 Restaurant Lu Chi Fernöstliche Spezialitäten à la Carte
 - 514 Li River Bar Asiatische Bar mit Gartenterrasse
 - 515 Dragon Bar Asiatische Bar über den Dächern von China Town
- FANTASY**
- ATTRAKTIONEN**
- 600 Winja's Fear Spinning Coaster mit weltweit einmaligen Elementen
 - 601 Winja's Force Weltweit einzigartiger Indoor Spinning Coaster
 - 602 Crazy Bats Weltweit beste & längste VR-Family-Achterbahn
 - 603 Würmling Express Gemütliche Einschienenbahn übers Wuze Tal
 - 604 Tittle Tattle Tree Kurz schwerelos fühlen im Para-Tower der Wuze
 - 605 Der lustige Papagei Kibbelnder Kinderspaß beim Kreisen durch die Luft
 - 606 Die fröhliche Bienchenjagd Ganz großer Kinder-Spaß auf hüpfenden Fröschen
 - 607 Wolke's Luftpost In die Pedale treten & abheben im Kinder-Karussell
 - 608 Wirt's Taubenturm Familien-Attraktion – mit Muskelkraft hoch hinaus
 - 609 Wözl's Wasserreiter Treibbootfahrt auf Mondsee für die ganze Familie
 - 610 Bumper Klumpen Autoscooter – exklusiv für Kinder
 - 611 Wözl's Duck Washer Drehspaß zum Mitmachen auf dem Enten-Karussell
 - 612 Wuppi's Wabi Wipper Mini-Freifall-Turm für Kinder
 - 613 Wakobato Ruhige Bootsfahrt über den Mondsee
 - 614 Octowuzzy Wasser-Spielplatz Spaß für Kinder
- RESTAURANTS UND SNACKS**
- 615 Schwan Snack Bratwurst & Nuggets
- FANTISSIMA (separat buchbar)**
- 622 Eingang Deutschlands erfolgreichste Dinnershow!

SHOWS

IT'S SHOWTIME – GROSSES ENTERTAINMENT FÜR DIE GANZE FAMILIE

Nobis – Der lange Weg vom Ihr zum Wir

Dauer: ca. 45 Min. | 107 Wintergarten

In einer Welt, in der plötzlich alles anders ist, trifft Zweifel auf Zuversicht, Zorn auf Zuneigung – und ein mächtiger Kampf zwischen Schwarz und Weiß entflammt. Doch liegt die Lösung nicht vielmehr im Miteinander? Eine packende Show mit atemberaubender Artistik, leidenschaftlichem Gesang und der hoffnungsvollen Kraft der Gemeinschaft.

Einlass: 30 Minuten vor Showbeginn. Bitte kommen Sie frühzeitig.

Rock on Ice – Power, Pirouetten, Personality

Dauer: ca. 30 Min. | 104 Arena de Fiesta

Wenn diese Rocker kommen, wird es heiß in der Arena de Fiesta: Denn dann wirbeln nicht nur echte Kerle und coole Ladies über die Eisfläche – dann heißt es: Willkommen zu einer mitreißenden Show voller Power, Pirouetten & Personality! Mit flotten Choreographien, grandiosen Outfits und Rock-Songs, die fast das Eis zum Schmelzen bringen...

Einlass: 30 Minuten vor Showbeginn. Bitte kommen Sie frühzeitig.

BATTLE of the BEST – ACTION, STUNTS & COOLE MOVES

Dauer: ca. 30 Min. | 205 Silverado Theatre

Wenn in diesem rauen Hinterhof irgendwo in Brooklyn zwei coole Gangs aufeinandertreffen, vibriert die Luft! Dann heißt es Basketball vs. Trampolin, Mut vs. Leidenschaft – und ein epischer Battle aus atemberaubenden Stunts, lässigen Moves und sportlicher Artistik beginnt. Ein actiongeladenes Showerlebnis voller Tempo, Beats und jeder Menge Spaß!

Einlass: 30 Minuten vor Showbeginn. Bitte kommen Sie frühzeitig.

Pirates in 4D

Dauer: ca. 20 Min. | 108 Schauspielhaus

Ein besonderes Filmvergnügen – „Pirates in 4D“ katapultiert Sie mitten hinein ins Abenteuer unter der Totenkopfflagge. Begeben Sie sich gemeinsam mit Comedy-Legende Leslie Nielsen auf eine höchst turbulente Schatzsuche. Hier können sich kleine Kinder ängstigen.

ZEICHENERKLÄRUNGEN

- SERVICE**
- Gästeservice
 - Fundbüro
 - Family-Service
 - Baby-Wickelraum
 - Bollerwagenverleih
 - Treffpunkt für vermisste Kinder
 - Erste Hilfe
 - Toiletten
 - Behindertengerechtes WC
 - Schließfächer (gegen Gebühr)
 - Personentrockner (gegen Gebühr)
 - Show- & Wartezeitenübersicht
 - Service-Point
 - Geldautomat
 - Briefkasten
- RESTAURANTS & SNACKS**
- Restaurant mit Bedienung
 - Restaurant mit Selbstbedienung
 - Snack
 - Veganes Angebot
- ATTRAKTIONEN & SHOWS**
- Action-Attraktion
 - Optimales Familienabenteuer
 - Idealer Kinderspaß
 - Single Rider Line (Einzelfahrer)
- ALLGEMEINE SICHERHEITSHINWEISE**
- Bitte beachten Sie die Hinweistafeln und Sicherheitsvorschriften, die am Eingang der Attraktionen aushängen, sowie die Nutzungsbestimmungen für Menschen mit Einschränkungen. Entsprechende Info-Broschüren erhalten Sie im Gästeservice.
- Auf allen Fahrattraktionen ist das Filmen mit Mobiltelefon oder anderen Kameras während der Fahrt verboten. Das gilt auch für am Körper oder an Selfiesticks befestigte (Action-)Kameras.
- Wir übernehmen keine Haftung für verlorene Gegenstände oder beschädigte Gegenstände.