

Immobilienangebote Ihrer Sparkasse

Im Auftrag der LBS Immobilien GmbH Südwest



Sparkasse
Neuwied

Aktuelle Immobilienangebote

Erdgeschosswohnung



Melsbach

Nur noch 3 ETWs frei - Hochwertige Neubauwohnungen mit Weitblick

2 Zimmer, Küche, Bad, ca. 68 m² Wohnfläche, Baujahr ca. Dezember 2023, Umweltwärme, EEK A+, 16,50 kWh/(m²a) gem. Bedarfsausweis

Kaufpreis: 308.000,-- €
ohne Käuferprovision

Einfamilienhaus



Neuwied, Feldkirchen

4 Zimmer, Küche, Bad, ca. 110 m² Wohnfläche, Baujahr ca. 1958, 360 m² Grundstück, 1 Garage, 1 PKW-Stellplatz, Gas, EEK H, 341,60 kWh/(m²a) gem. Bedarfsausweis

Kaufpreis: 249.000,-- €
zzgl. 3,57% Käuferprovision

Mehrfamilienhaus



Bad Hönningen

8 Zimmer, ca. 173,05 m² Wohnfläche, Baujahr ca. 1910, ca. 736 m² Grundstück, 3 Wohneinheiten, Gas, EEK G, 242,50 kWh/(m²a) gem. Bedarfsausweis

Kaufpreis: 170.000,-- €
zzgl. 3,57% Käuferprovision

Einfamilienhaus



Hardert

7 Zimmer, Küche, Bad, ca. 200 m² Wohnfläche, Baujahr ca. 1983, ca. 417 m² Grundstück, ca. 70 m² Nebenfläche, 1 Garage, 1 PKW-Stellplatz, Gas, EEK D, 118,80 kWh/(m²a) gem. Verbrauchsausw.

Kaufpreis: 570.000,-- €
zzgl. 3,57% Käuferprovision

Zweifamilienhaus



Harschbach

4 Zimmer, Küche, Bad, ca. 129 m² Wohnfläche, Baujahr ca. 1900, ca. 865 m² Grundstück, 2 PKW-Stellplätze, Strom, EEK G, 205,50 kWh/(m²a) gem. Bedarfsausweis

Kaufpreis: 155.000,-- €
zzgl. 3,57% Käuferprovision

Doppelhaushälfte



Neuwied

4 Zimmer, Küche, Bad, ca. 111 m² Wohnfl., Baujahr ca. 1954, ca. 847 m² Grundstück, (Erbpacht: 3.600 EUR/Jahr), ca. 67 m² Nebenfläche, 1 Garage, 1 PKW-Stellplatz, Gas, EEK H, 313,30 kWh/(m²a) gem. Bedarfsausweis

Kaufpreis: 128.000,-- €
zzgl. 3,57% Käuferprovision

**Ihre Immobilie
hier an
dieser Stelle!**

**Info:
02631/806-4770**

Penthouse



Neuwied, Oberbieber

3,5 Zimmer, Küche, Bad, ca. 143 m² Wohnfläche, Baujahr ca. 2024, Umweltwärme, EEK A+, 26,70 kWh/(m²a) gem. Bedarfsausweis

Kaufpreis: 587.500,-- €
ohne Käuferprovision

Zweifamilienhaus



Bad Hönningen

9 Zimmer, Küche, Bad, ca. 194,32 m² Wohnfläche, Baujahr ca. 1910, ca. 557 m² Grundstück, Gas, EEK G, 213,50 kWh/(m²a) gem. Bedarfsausweis

Kaufpreis: 230.000,-- €
zzgl. 3,57% Käuferprovision

MFH mit Gewerbe



Leutesdorf

Kapitalanlage! Gepflegtes Einfamilienhaus mit Zahnarztpraxis!

4 Zimmer, ca. 125 m² Wohnfläche, Baujahr ca. 1933, ca. 521 m² Grundstück, ca. 114 m² Gewerbefläche, 1 Wohneinheiten, 1 Geschäftseinheiten, 1 Garage, Gas, 178,60 kWh/(m²a) gem. Verbrauchsausweis, 37,80 kWh/(m²a) gem. Verbrauchsausweis

Kaufpreis: 315.000,-- €
zzgl. 3,57% Käuferprovision

Aktuelle Immobilienangebote

Einfamilienhaus



Ockenfels

5 Zimmer, Küche, Bad, ca. 167,30 m² Wohnfläche, Baujahr ca. 1982, 871 m² Grundstück, ca. 59,29 m² Nebenfläche, 1 Garage, Gas, EEK G, 249,10 kWh/(m²a) gem. Verbrauchsausweis

Kaufpreis: 425.000,-- €
zzgl. 3,57% Käuferprovision

Dachgeschosswohnung



Neuwied

2 Zimmer, Küche, Bad, ca. 67 m² Wohnfläche, Baujahr ca. 1922, Gas, EEK D, 113,90 kWh/(m²a) gem. Verbrauchsausweis

Kaufpreis: 137.000,-- €
zzgl. 3,57% Käuferprovision

Einfamilienhaus



Neuwied, Heimbach-Weis

Doppelhaushälfte in ruhiger Lage von Neuwied - Heimbach-Weis
5 Zimmer, Küche, Bad, ca. 123 m² Wohnfl. Baujahr ca. 1931, 155 m² Grundstück, 1 PKW-Stellplatz, Gas, EEK G, 243,70 kWh/(m²a) gem. Bedarfsausweis

Kaufpreis: 215.000,-- €
zzgl. 3,57% Käuferprovision

Etagenwohnung



Neuwied, Oberbieber

3 Zimmer, Küche, Bad, ca. 107 m² Wohnfläche, Baujahr ca. 2024, Umweltwärme, EEK A+, 26,70 kWh/(m²a) gem. Bedarfsausweis

Kaufpreis: 440.000,-- €
ohne Käuferprovision

Ihre Meinung
ist uns wichtig!



Maisonette



Neuwied

2 Zimmer, Küche, Bad, ca. 68 m² Wohnfläche, Baujahr ca. 1922, 1 PKW-Stellplatz, Gas, EEK D, 113,90 kWh/(m²a) gem. Verbrauchsausweis

Kaufpreis: 138.000,-- €
zzgl. 3,57% Käuferprovision

Penthouse



Melsbach

3 Zimmer, Küche, Bad, ca. 112 m² Wohnfläche, Baujahr ca. Dezember 2023, Umweltwärme, EEK A+, 16,50 kWh/(m²a) gem. Bedarfsausweis

Kaufpreis: 479.000,-- €
ohne Käuferprovision

Wohnbaugrundstück



Großmaischeid

Attraktives Baugrundstück als perfekte Basis für Ihr Traumhaus!

982 m² Grundstück, voll erschlossen, bebaubar nach § 34 BauGB - (Nachbarschaftsbebauung).

Kaufpreis: 97.000,-- €
zzgl. 3,57% Käuferprovision

Etagenwohnung



Rengsdorf

3 Zimmer, Küche, Bad, ca. 91 m² Wohnfläche, Baujahr ca. 1973, Öl, EEK E, 151,80 kWh/(m²a) gem. Verbrauchsausweis

Kaufpreis: 179.000,-- €
zzgl. 3,57% Käuferprovision

Einfamilienhaus



Flammersfeld

7 Zimmer, Küche, Bad, ca. 158 m² Wohnfläche, Baujahr ca. 1980, 477 m² Grundstück, ca. 23 m² Nebenfläche, 2 Garagen, 1 PKW-Stellplatz, Gas, EEK G, 230 kWh/(m²a) gem. Bedarfsausweis

Kaufpreis: 235.000,-- €
zzgl. 3,57% Käuferprovision

Aktuelle Immobilienangebote

Bungalow



Neuwied, Feldkirchen

Ihr neues Zuhause über den Dächern von Feldkirchen

5 Zimmer, Küche, Bad, ca. 175 m² Wohnfläche, Baujahr ca. 1973, ca. 1.355 m² Grundstück, ca. 40 m² Nebenfläche, 2 Garagen, Gas, EEK H, 304,20 kWh/(m²a) gem. Bedarfsausweis

Kaufpreis: 440.000,-- €

zzgl. 3,57% Käuferprovision

Einfamilienhaus



Leubsdorf

4 Zimmer, Küche, Bad, ca. 140 m² Wohnfläche, Baujahr ca. 1860, ca. 294 m² Grundstück, 2 PKW-Stellplätze, Gas, EEK H, 287,80 kWh/(m²a) gem. Bedarfsausweis

Kaufpreis: 295.000,-- €

zzgl. 3,57% Käuferprovision

Einfamilienhaus



Neuwied, Oberbieber

8 Zimmer, Küche, Bad, ca. 100 m² Wohnfläche, Baujahr ca. 1930, ca. 629 m² Grundstück, ca. 67 m² Nebenfläche, Holz, EEK H, 408,80 kWh/(m²a) gem. Bedarfsausweis

Kaufpreis: 145.000,-- €

zzgl. 3,57% Käuferprovision

Einfamilienhaus



Großmaiseid

4 Zimmer, Küche, Bad, ca. 125 m² Wohnfläche, Baujahr ca. 1925, ca. 519 m² Grundstück, 1 Garage, 1 PKW-Stellplatz, Gas, EEK H, 296,50 kWh/(m²a) gem. Bedarfsausweis

Kaufpreis: 229.000,-- €

zzgl. 3,57% Käuferprovision

Finden Sie Ihre Traumimmobilie mit uns!



Etagenwohnung



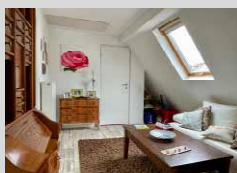
Neuwied

3 Zimmer, Küche, Bad, ca. 80 m² Wohnfläche, Baujahr ca. 1989, Erdgas leicht, EEK E, 139,80 kWh/(m²a) gem. Verbrauchsausweis

Kaufpreis: 198.000,-- €

zzgl. 3,57% Käuferprovision

Maisonette



Neuwied, Irlich

5 Zimmer, Küche, Bad, ca. 105 m² Wohnfläche, Baujahr ca. 1958, 1 PKW-Stellplatz, Gas, EEK H, 280 kWh/(m²a) gem. Bedarfsausweis

Kaufpreis: 199.000,-- €

zzgl. 3,57% Käuferprovision

Einfamilienhaus



Neuwied

5 Zimmer, Küche, Bad, ca. 125 m² Wohnfläche, Baujahr ca. 1900, ca. 588 m² Grundstück, 1 Garage, 1 PKW-Stellplatz, Gas, EEK H, 487,90 kWh/(m²a) gem. Bedarfsausweis

Kaufpreis: 228.000,-- €

zzgl. 3,57% Käuferprovision

Einfamilienhaus



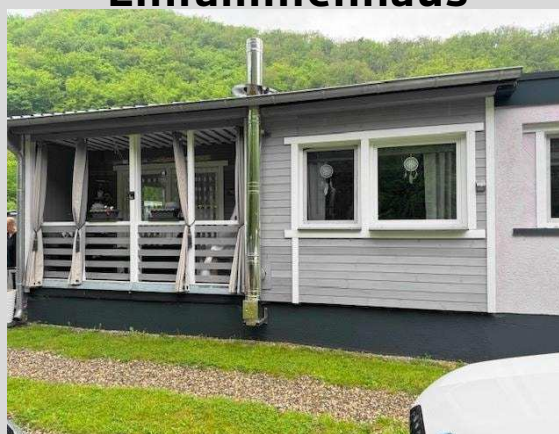
Neuwied, Irlich

3 Zimmer, Küche, Bad, ca. 81 m² Wohnfläche, Baujahr ca. 1938, 672 m² Grundstück, Gas, EEK G, 245,29 kWh/(m²a) gem. Bedarfsausweis

Kaufpreis: 255.000,-- €

zzgl. 3,57% Käuferprovision

Einfamilienhaus



Roßbach

Schnuckeliges Häuschen in hochwasserfreier Lage an der Wied!

2 Zimmer, Küche, Bad, ca. 53,67 m² Wohnfläche, Baujahr ca. 1973, ca. 146 m² Grundstück, 1 PKW-Stellplatz, Elektroenergie, Pellets, EEK H, 342,70 kWh/(m²a) gem. Bedarfsausweis

Kaufpreis: 79.000,-- €

zzgl. 3,57% Käuferprovision

Aktuelle Immobilienangebote

Einfamilienhaus



Neuwied, Engers

Gemütliches Zuhause für die kleine Familie in Neuwied-Engers!

4 Zimmer, Küche, Bad, ca. 80 m² Wohnfläche, Baujahr ca. 1922, ca. 233 m² Grundstück, Gas, EEK H, 320,70 kWh/(m²a) gem. Bedarfsausweis

Kaufpreis: 149.000,-- €
zzgl. 3,57% Käuferprovision

Zweifamilienhaus



Neuwied

6 Zimmer, Küche, Bad, ca. 162,57 m² Wohnfläche, Baujahr ca. 1900, ca. 477 m² Grundstück, 1 Garage, Gas, EEK H, 377,20 kWh/(m²a) gem. Bedarfsausweis

Kaufpreis: 198.000,-- €
zzgl. 3,57% Käuferprovision

Einfamilienhaus



Melsbach

9 Zimmer, Küche, Bad, ca. 242 m² Wohnfläche, Baujahr ca. 1974, 892 m² Grundstück, ca. 120 m² Nebenfläche, 1 Garage, Gas, EEK H, 259,20 kWh/(m²a) gem. Bedarfsausweis

Kaufpreis: 439.000,-- €
zzgl. 3,57% Käuferprovision

Reihenendhaus



Neuwied

4 Zimmer, Küche, Bad, ca. 95 m² Wohnfläche, Baujahr ca. 1920, 210 m² Grundstück, 1 PKW-Stellplatz, Erdgas leicht, EEK H, 379,30 kWh/(m²a) gem. Bedarfsausweis

Kaufpreis: 148.500,-- €
zzgl. 3,57% Käuferprovision

Doppelhaushälfte



Neuwied, Oberbieber

4 Zimmer, Küche, Bad, ca. 102 m² Wohnfläche, Baujahr ca. 1979, 220 m² Grundstück, ca. 50 m² Nebenfläche, Gas, EEK E, 146,10 kWh/(m²a) gem. Verbrauchsausweis

Kaufpreis: 187.000,-- €
zzgl. 3,57% Käuferprovision

Zweifamilienhaus



Neuwied, Feldkirchen

4 Zimmer, Küche, Bad, ca. 150 m² Wohnfläche, Baujahr ca. 1936, ca. 800 m² Grundstück, 1 Garage, 1 PKW-Stellplatz, Gas, EEK H, 323,60 kWh/(m²a) gem. Bedarfsausweis

Kaufpreis: 248.000,-- €
zzgl. 3,57% Käuferprovision

Apartment



Ehlscheid

1 Zimmer, Küche, Bad, ca. 39 m² Wohnfläche, Baujahr ca. 1971, Öl, EEK E, 155,40 kWh/(m²a) gem. Verbrauchsausweis

Kaufpreis: 50.000,-- €
zzgl. 3,57% Käuferprovision

Wohnbaugrundstück



Hammerstein

Schnäppchen!

Baugrundstück, mit Abrisshaus in schöner Lage!

ca. 538 m² Grundstück, voll erschlossen.

Kaufpreis: 45.000,-- €
zzgl. 3,57% Käuferprovision

Ihr 5★ Immo-
bilienmakler.

Kompetent.
Nah.
Fair.
Persönlich.
Servicestark.

Unsere Immobilien-
angebote sofort
mitnehmen!



www.sparkasse-neuwied.de/immo



Ihr 5 Immobilienmakler.

Immobilienverkauf durch die Sparkassen-Finanzgruppe

Immobilienbüro
 Dierdorfer Str. 62 · 56564 Neuwied
 ☎ 02631 806-4770 · 📠 02631 806-4779
 ✉ immobilien@sparkasse-neuwied.de

- 1 **Kompetent.**
- 2 **Nah.**
- 3 **Fair.***
- 4 **Persönlich.**
- 5 **Servicestark.**

* Focus Money 6/2023



**Sparkasse
Neuwied**

Rechtliche Hinweise: Die Immobilienangebote verstehen sich freibleibend und unverbindlich. Zwischenverkauf ausdrücklich vorbehalten. Die Objektbeschreibungen wurden aufgrund der Angaben des Verkäufers erstellt. Für die Richtigkeit wird keine Haftung übernommen.

Achtung! Mit den Objekt-Eigentümern wurde vereinbart, dass Besichtigungen nur gemeinsam mit uns nach vorheriger Absprache durchgeführt werden. Rufen Sie einfach an.

Immobilienvermittlung im Auftrag der LBS Immobilien GmbH Südwest,
 Vordere Synagogenstraße 2, 55116 Mainz

Verleger
 Sparkasse Neuwied · Anstalt des öffentlichen Rechts
 Hermannstraße 20 · 56564 Neuwied
 ✉ service@sparkasse-neuwied.de · ☎ 02631 806-0

Druck
 Druckerei Böhmer GmbH
 Am Güterbahnhof 15-17 · 56564 Neuwied
 ✉ info@boehmerdruck.com · ☎ 02631 / 55749